

Bedienung

Die Bedienungsanleitung richtet sich hier nicht nach dem [Prozessablauf](#) sondern ist nach [Rollen und Funktionen](#) aufgeteilt.

Nach dem einloggen wird zunächst die entsprechende Veranstaltung gewählt und anschließend in dieser die gewünschte Rolle. Das Programm ist nach Rollen unterteilt, um die Bedienung übersichtlicher zu halten und nur für die zum Zeitpunkt genutzte Aufgabe, die benötigten Funktionen zur Verfügung zu stellen.

Rollen sind:

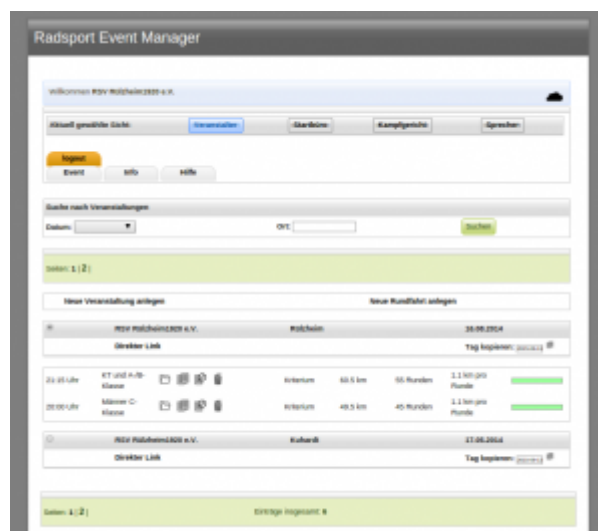
Rolle	Line Manager
Radsport Event Manager	
Veranstalter	Radsport Event Manager
Startbüro	Radsport Event Manager
Kampfgericht	Radsport Event Manager
Sprecher	Radsport Event Manager

Detaillierte Informationen zu den Rollen gibt es hier:

- [Veranstalter](#)
- [Startbüro](#)
- [Kampfgericht](#)
- [Sprecher](#)

Startbildschirm nach dem einloggen





Nach dem ersten login, ist die Rolle Veranstalter vorausgewählt. Man erhält eine Übersicht über die eigenen angelegten Veranstaltungen, zusammengefasst nach Ort und Datum. Eine „Veranstaltung“ entspricht hier also einer einzigen Rennklasse.



Es stehen in dieser Übersicht folgende Aktionen zur Verfügung:

- Neue Veranstaltung anlegen
- Neue Rundfahrt anlegen¹⁾

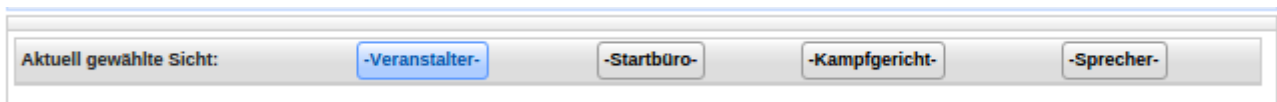
Zu den einzelnen Rennklassen hat man folgende Funktionen:

-  - Auswahl der Klasse zum Bearbeiten
-  - Kopieren
-  - Absagen
-  - Löschen

Bedienelemente

Wichtige Bildelemente für den Umgang mit dem Radsport Event Manager:

Rollenleiste



- Anzeige der aktuell aktiven Rolle

Menü



- Anzeige der verfügbaren Funktionen zu der aktuell aktiven Rolle. (Gelb)
- Elemente die auch der Zuschauer nutzen kann, sind grau dargestellt

Klassen Schnellauswahl




- Zeigt die aktuell zu bearbeitende Rennklasse in rot.
- Erlaubt schnelles Springen zu einer anderen Rennklasse. Dazu einfach auf die entsprechende Klasse klicken.

Statusleiste

Status der Veranstaltung: Veranstaltung angelegt Startliste vollständig Ergebnis ändern! Achtung Auswertung fertig ++ alles zurücksetzen ++

- Zeigt den aktuellen Status der Veranstaltung
- Durch ändern des Status werden entsprechende Funktionen in den Rollen freigeschaltet oder deaktiviert.

Klassen info

Großer Preis der ITK-Engineering AG Kuhardt						Rülzheim
	1 Schwarz/Weiss	Datum:	Zeit:	Typ:	Klasse:	55 Runden à 1.1 km
		16.08.2014	21:15 Uhr	Kriterium mit 11 Wertungen	KT und A-/B-Klasse	60.5 km

- Zusammenfassung aller wichtigen Informationen zu der aktuell gewählten Rennklasse

¹⁾ Zuerst alle Rennklassen für die Gesamte Rundfahrt anlegen.

From:

<https://wiki.rad-rennen.de/> - **Radsport Event Manager Wiki**

Permanent link:

https://wiki.rad-rennen.de/doku.php/grundlegende_bedienung?rev=1442153317

Last update: **2015/09/13 15:08**

