

Bedienung

Die Bedienungsanleitung richtet sich hier nicht nach dem [Prozessablauf](#) sondern ist nach [Rollen und Funktionen](#) aufgeteilt.

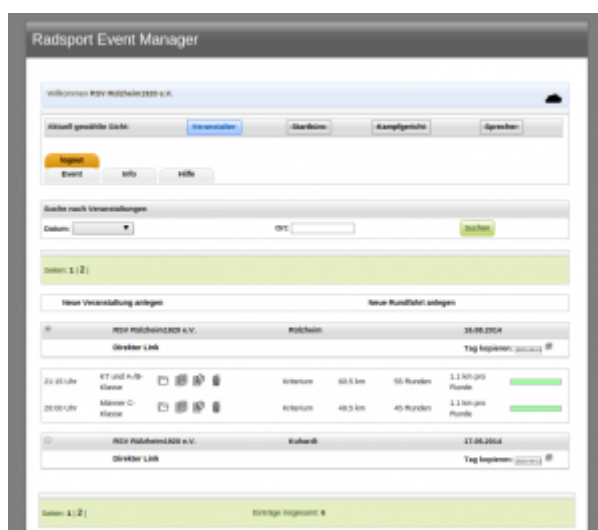
Nach dem einloggen wird zunächst die entsprechende Veranstaltung gewählt und anschließend in dieser die gewünschte Rolle. Das Programm ist nach Rollen unterteilt, um die Bedienung übersichtlicher zu halten und nur für die zum Zeitpunkt genutzte Aufgabe, die benötigten Funktionen zur Verfügung zu stellen.

Rollen sind:

Rolle	Line Manager
Radsport Event Manager	
Veranstalter	Radsport Event Manager
Startbüro	Radsport Event Manager
Kampfrichter	Radsport Event Manager
Sprecher	Radsport Event Manager

- [Veranstalter](#)
- [Startbüro](#)
- [Kampfrichter](#)
- [Sprecher](#)

Startbildschirm nach dem einloggen



Bedienelemente

Wichtige Bildelemente für den Umgang mit dem Radsport Event Manager:

Aktuell gewählte Sicht: **-Veranstalter-** -Startbüro- -Kampfgericht- -Sprecher-

- ListenpunktAnzeige der aktuell aktiven Rolle

logout Event Daten Backup Sponsoren Starterliste* Übersicht LED Mailbox GPS Daten
Event Startlisten Ergebnisse Prämien Liveticker Event Infos Info Hilfe

- Anzeige der verfügbaren Funktionen zu der aktuell aktiven Rolle. (Gelb)
- Elemente die auch der Zuschauer nutzen kann, sind grau dargestellt

Männer C-Klasse ✓ **KT und A-/B-Klasse** ✓

- Zeigt die aktuell zu bearbeitende Rennklasse in rot.
- Erlaubt schnelles Springen zu einer anderen Rennklasse. Dazu einfach auf die entsprechende Klasse klicken.

Status der Veranstaltung: Veranstaltung angelegt — Startliste vollständig — **Ergebnis ändern! Achtung** — Auswertung fertig — ++ alles zurücksetzen ++

- Zeigt den aktuellen Status der Veranstaltung
- Durch ändern des Status werden entsprechende Funktionen in den Rollen freigeschaltet oder deaktiviert.

Großer Preis der ITK-Engineering AG Kuhardt						Rülzheim
	1 Schwarz/Weiss	Datum:	Zeit:	Typ:	Klasse:	55 Runden à 1.1 km
		16.08.2014	21:15 Uhr	Kriterium mit 11 Wertungen	KT und A-/B-Klasse	60.5 km

- Zusammenfassung aller wichtigen Informationen zu der aktuell gewählten Rennklasse

From:
<https://wiki.rad-rennen.de/> - **Radsport Event Manager Wiki**

Permanent link:
https://wiki.rad-rennen.de/doku.php/grundlegende_bedienung?rev=1442152383

Last update: **2015/09/13 14:53**